

# Recyclage des élingues



# À **Propos**

## Triethic, une Entreprise Adaptée

Créée en octobre 2010, Triethic est une Entreprise Adaptée. Elle emploie des personnes en situation de handicap.

Son activité historique est la collecte et le recyclage des déchets tertiaires dans les entreprises. Tout particulièrement tournée vers l'innovation, en 2016, elle a créé la 1ère filière de recyclage des casques de chantiers avec Casquethic, en 2020, la 1ère filière de recyclage des vêtements professionnels avec Vimethic et en 2023 la 1ère filière de recyclage des chaussures de sécurité avec Chaussethic.



## Pourquoi recycler les élingues ?

Les élingues sont des équipements de protection essentiels dans le BTP, l'industrie, la logistique et la manutention. Soumises à des contrôles réguliers, elles sont fréquemment mises au rebut, alors qu'elles contiennent des matières valorisables. Aujourd'hui, faute de filière adaptée, la majorité des élingues usagées sont incinérées ou enfouies.

👉 Le recyclage des élingues permet de réduire les déchets industriels, de limiter l'impact environnemental des EPI et de s'inscrire dans une démarche d'économie circulaire.

# Notre **service**

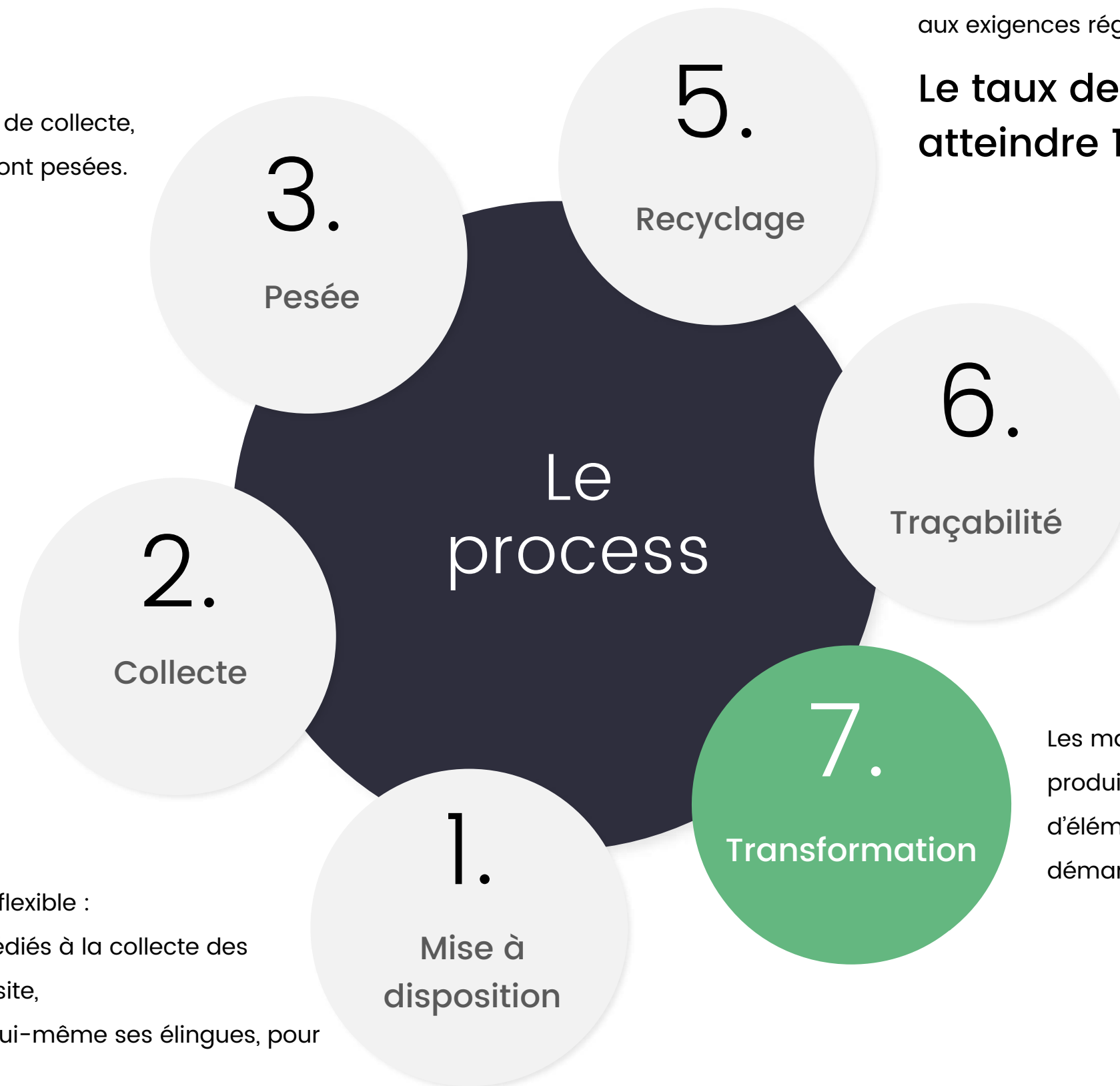


A chaque retour de collecte,  
les élingues sont pesées.

Lorsque les big bags sont remplis, adressez-nous  
une demande d'enlèvement par courriel. Vous  
recevrez alors une étiquette de retour à coller sur les  
contenants. A une date convenue avec vous, nous  
viendrons les collecter.

Triethic propose un process de collecte clair et flexible :

- Mise à disposition de 2 big bags de 1000L dédiés à la collecte des élingues usagées, installés directement sur site,
- ou possibilité pour le client de conditionner lui-même ses élingues, pour un volume équivalent de 2000L.



Les élingues sont orientées vers une filière de traitement  
par [CSR \(Combustible Solide de Récupération\)](#), conforme  
aux exigences réglementaires.

**Le taux de recyclage peut  
atteindre 100%**

Une fois la valorisation de la matière  
effectuée, vous pouvez accéder à la  
traçabilité de vos déchets sur la  
plateforme Ici On Recycle.

Les matières sont transformées en  
produits finis. Les entreprises disposent  
d'éléments pour valoriser leur  
démarche RSE et QSE.



# Engagements **sociaux & environnementaux**

---

## BÉNÉFIQUE POUR LA PLANÈTE

Les différentes matières qui constituent les élingues sont séparées puis envoyées dans des filières de recyclage adaptées. Les élingues sont transformés en CSR (combustible solide de récupération) permettant notamment d'alimenter les réseaux de chaleur en Ile de France.

## HANDICAP & SOLIDARITÉ

Grâce à votre démarche, vous contribuez à créer de l'emploi auprès de personnes en situation de handicap.





# Valoriser **la démarche RSE**

## Informer

La communication relative à cette démarche auprès de vos salariés constitue une étape importante. Elle permet de valoriser votre entreprise et de fédérer vos collaborateurs.

Pour ce faire, nous mettons à votre disposition divers supports de communication (affiches liées au tri des élingues et une présentation que vous pourrez envoyer par mail à vos collaborateurs)

## Sensibiliser

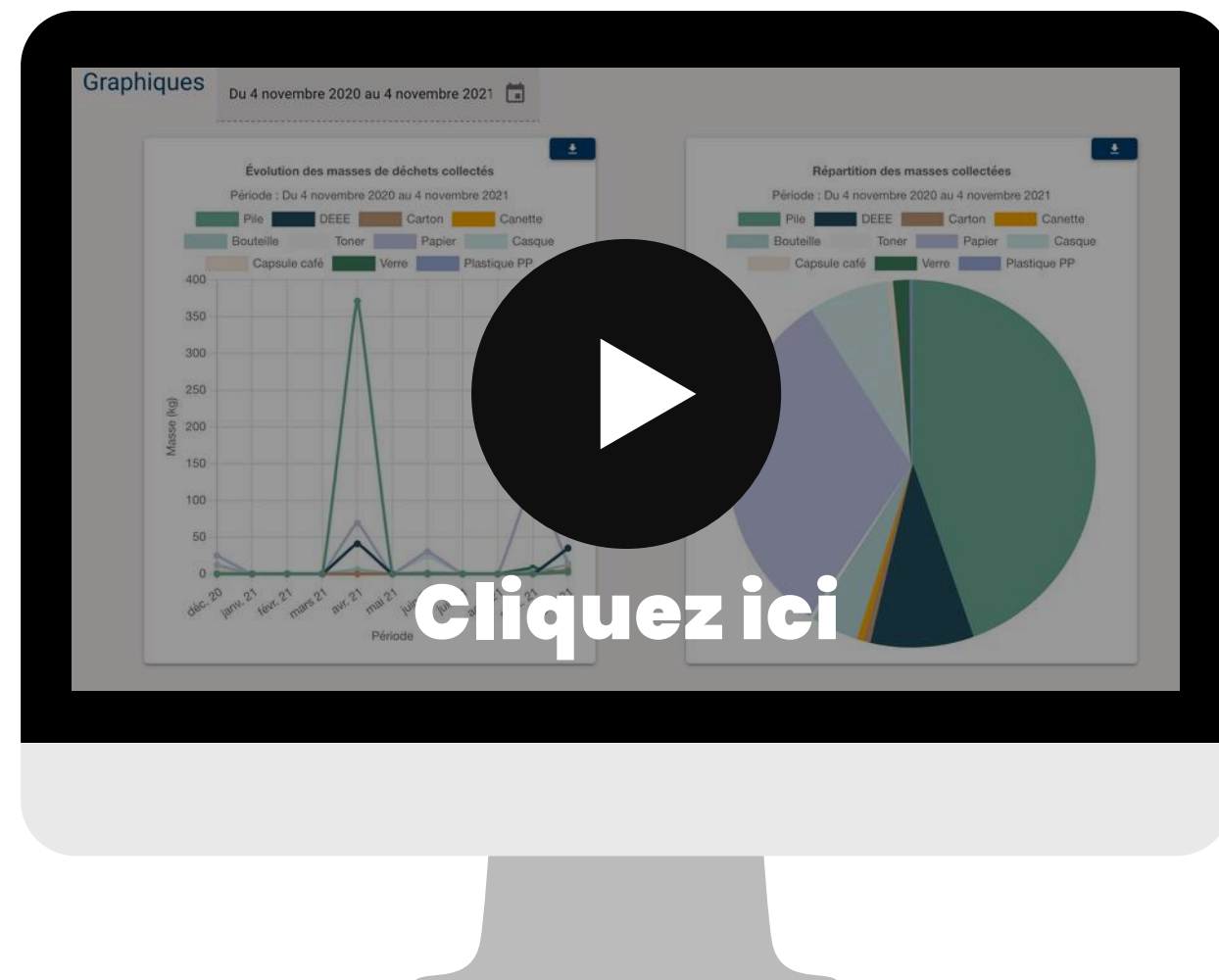
## Impacter

Informez vos collaborateurs sur les impacts environnementaux positifs qu'ils génèrent. Pour cela, accédez aux chiffres et infographies sur notre plateforme de traçabilité Ici On Recycle.





# La traçabilité



La plateforme Ici On Recycle a été pensée pour nos clients comme un outil clé en main pour vos démarches RSE : retrouvez vos bilans annuels, observez vos statistiques de collectes, observez vos impacts sociaux et environnementaux...

**Notre objectif est de vous garantir une totale transparence sur la traçabilité de vos déchets : de la collecte à la valorisation.**

**Mais aussi retrouvez vos documents de collecte**



**Bordereau de recyclage**



**Bordereau de pesée**



**Bordereau de suivi de déchets**

# Un process **vertueux**

## VALORISATION DU CARTON

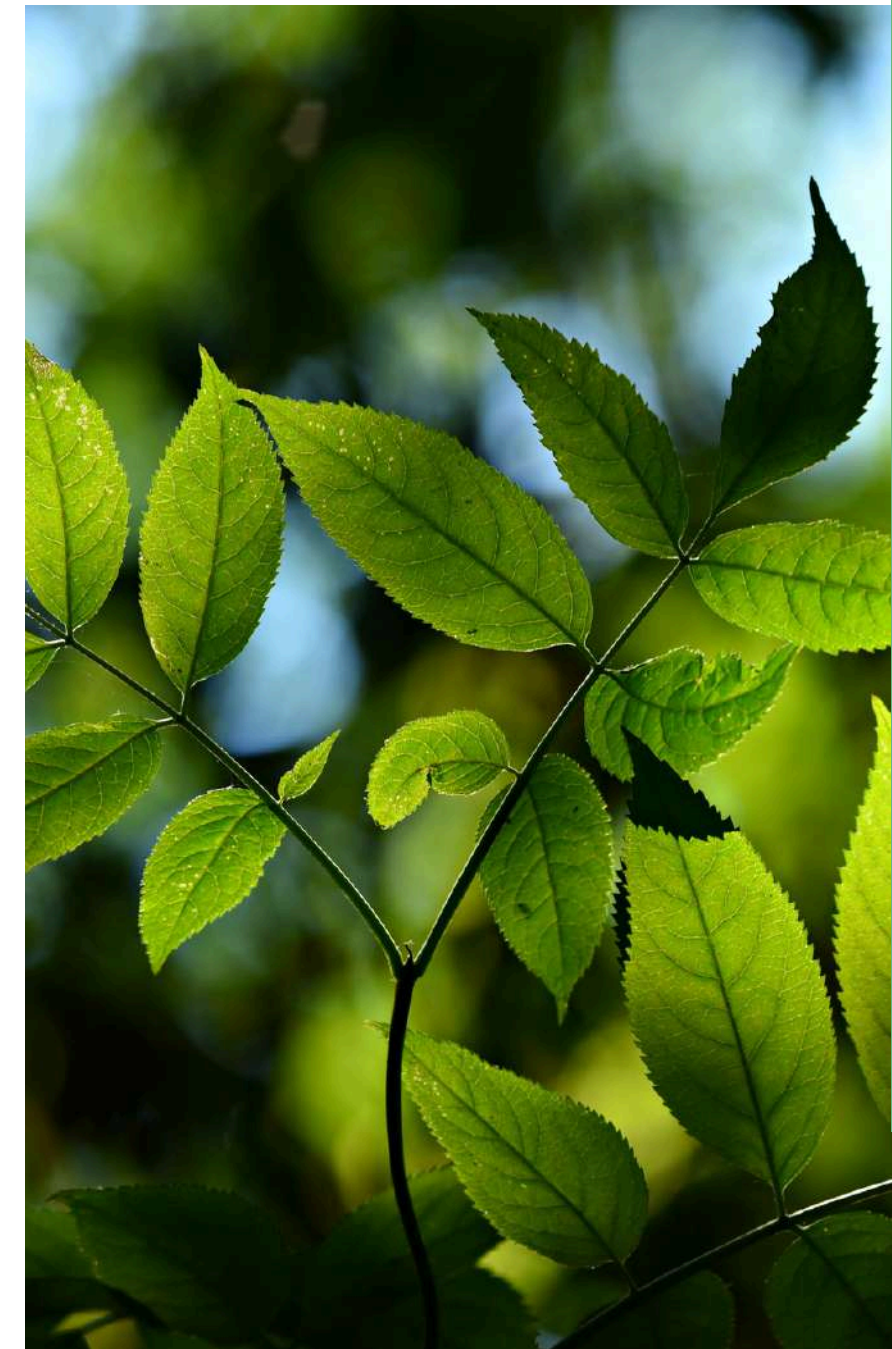
L'activité historique de Triethic est la collecte et le recyclage des déchets de bureau, dont le carton. À leurs retours dans notre entrepôt, les caisses en carton sont broyées et conditionnées en vue d'une valorisation.

**Nous profitons ainsi de notre expertise pour recycler les contenants cartonnés et garantir un processus vertueux du début à la fin.**

## OPTIMISATION DES LIVRAISONS

Nous garantissons une livraison sur toute la France. Nous avons conscience de l'impact environnemental important que peut avoir le transport de colis.

**Nous avons ainsi un contrat avec notre partenaire logistique pour inclure nos livraisons dans leurs flux afin d'optimiser au maximum le transport et limiter notre impact.**



# Un **process**

Simple **pour** vous



## Réception des big bags

**Après nous en avoir fait la demande, nous vous envoyons les big bags **par multiple de 2.****

**Les big bags sont livrées 2 à 3 jours après la demande.**



## Remplir les big bags

Chaque big bag peut contenir jusqu'à 1000 L.

Vous pouvez aussi conditionner vous-même les élingues.



## Envoi des big bags

Vous n'avez plus qu'à fermer les big bags. Informez nous par email pour organiser le retrait.

**Les big bags sont récupérées 1 semaine maximum après la demande.**





320 Avenue de la République  
92000 Nanterre

---

Email : [contact@triethic.fr](mailto:contact@triethic.fr)

Site : [www.triethic.fr](http://www.triethic.fr)

---

Téléphone : 09 80 77 40 59

